



HOSPITAL DE CAMPDEVÀNOL

Hospital Comarcal del Ripollès

Dossier de premsa

DOSSIER DE PREMSA

Un referent a la comarca del Ripollès

L'Hospital de Campdevàrol és l'hospital comarcal del Ripollès i dona servei a una població de referència de més de 26.000 persones. L'Entitat va ser fundada el 1920 i, des d'aleshores, vetlla per les necessitats de salut dels habitants de la comarca, amb l'objectiu d'aconseguir resultats d'excel·lència en els àmbits de la salut i la dependència.



A part de l'Hospital mateix, la Institució gestiona els **Centres d'Assistència Primària (CAP) de Campdevàrol i Ribes de Fresser** i els **consultoris locals de Campelles, Gombrèn, Pardines, Planoles, Queralbs i Toses**. Des de 1983, any en què l'Hospital de Campdevàrol va ser acreditat per formar part del sistema sanitari català com a hospital comarcal, ofereix **serveis concertats amb el CatSalut**. Actualment, l'Hospital està acreditat com a **centre d'atenció hospitalària aguda** i com a **centre d'atenció sociosanitària**.

L'Hospital de Campdevàrol està regit per una **Fundació**, el president de la qual és Jaume Vilarrasa i el vicepresident, Joan Manso, alcalde de Campdevàrol. A més, la Fundació està integrada per un secretari i cinc vocals. La gestió de l'Hospital recau en l'equip de **Direcció**, amb el Dr. Joan Grané al capdavant com a gerent del centre des de l'any 2000. Actualment, el Centre compta amb **més de 200 professionals**.

Més informació

Agència de comunicació de l'Hospital de Campdevàrol (Andrea Gil-Bermejo Cornellas)
93 285 19 19 – 610 20 54 85 andrea@mapadvisers.com

Serveis i instal·lacions

La **cartera de serveis** de l'Hospital de Campdevàrol inclou:

- Anatomia Patològica
- Anestesiologia
- Reanimació i Clínica del Dolor
- Cirurgia General (que integra Cirurgia Vascular)
- Cirurgia Ortopèdica i Traumatologia
- Dermatologia
- Diagnòstic per la imatge
- Farmàcia
- Laboratori d'Anàlisis Clíniques
- Logopèdia
- Medicina Interna (Digestologia, Pneumologia, Oncologia, Neurologia, Cardiologia, Geriatria)
- Obstetrícia i Ginecologia
- Odontologia i Maxil·lofacial
- Oftalmologia
- Otorinolaringologia
- PADES
- Pediatria
- Psicologia Clínica
- Rehabilitació i Fisioteràpia
- Teràpia ocupacional
- Treball Social
- Urologia
- Urgències
- Unitat Sociosanitària (Llarga estada i Convalescència)
- Hospital de Dia Sociosanitari
- Atenció Primària (Medicina Familiar, Pediatria, Odontologia, ATDOM, ASSIR).

Actualment, l'Hospital de Campdevàrol compta amb:

- 72 llits
- 3 quiròfans/sales de part
- 5 places de Cirurgia Major Ambulatòria (CMA)
- 4 unitats de reanimació postquirúrgica
- 7 boxs d'urgències
- 6 places d'Hospital de Dia d'Aguts
- 15 places d'Hospital de Dia Sociosanitari
- 12 consultoris
- 3 sales de Radiologia
- dues sales d'ecodiagnòstic
- sala de rehabilitació
- sala de proves funcionals
- sala d'endoscòpia
- sala d'Odontologia

Hospital TOP 20 durant cinc anys consecutius

En els últims cinc anys i de manera consecutiva, **l'Entitat ha estat reconeguda com un dels millors hospitals d'Espanya en rebre el premi TOP 20**, en la categoria d'Hospital de menys de 100 llits, dues vegades TOP d'Obstetrícia i en Gestió Hospitalària Global. Els Premis TOP 20 han recaigut en l'Hospital de Campdevàrol des de 2008, aquest fet posa de manifest el bon nivell assistencial i la professionalitat del Centre.

Els premis TOP 20 són atorgats per IASIST –empresa de serveis d'informació sanitària–, que recull els resultats que avaluen els centres en base a una sèrie d'indicadors de qualitat, funcionament i eficiència econòmica, i que reconeix la tasca dels hospitals participants amb millors resultats. La participació és voluntària, gratuïta i dirigida a tots els hospitals espanyols que volen formar part d'un procediment de valoració objectiva de la seva tasca, basada en les dades quantitatives disponibles.

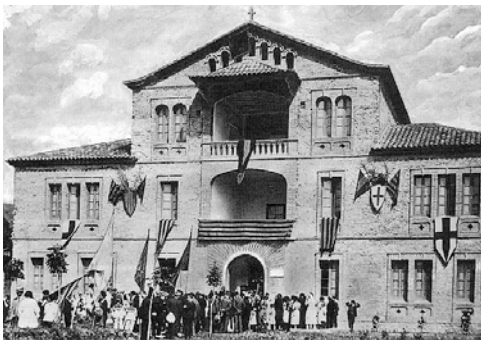
Més informació

Aliances estratègiques

Des de l'Hospital de Campdevàrol es treballa per oferir la millor atenció a la població. És per això que, des de fa uns anys, l'Entitat aposta per establir **aliances estratègiques amb altres centres per millorar els serveis, potenciar l'eficiència i facilitar el treball conjunt**. Amb aquests objectius, l'any 2010 es va constituir l'**aliança dels hospitals de Campdevàrol, Olot i Vic**. Fins ara, aquest acord ha permès compartir serveis com els d'Urologia i Digestologia. A més, l'aliança entre les tres entitats facilita el treball conjunt en l'àmbit de la recerca mèdica i d'implantació de nous productes i serveis, així com la interconnexió entre centres i la col·laboració en matèria tecnològica, logística i operativa.

Per altra banda, el març de 2011 es va formar "**Els 4 Gats**", **aliança dels hospitals de Campdevàrol, Mollet, Sant Rafael (Barcelona) i Plató (Barcelona)**, amb l'objectiu de potenciar col·laboracions per millorar l'atenció als pacients, aconseguir l'excel·lència en l'atenció assistencial, articular plataformes conjuntes per millorar les capacitats en Innovació, Gestió del Coneixement i Qualitat, i treballar en la recerca d'economies d'escala que permetin millorar la tecnologia i eficiència econòmica.

Els orígens de l'Hospital i la seva transformació



La història de l'Hospital de Campdevàrol comença el 1916, quan un grup d'habitants de Campdevàrol creu necessari disposar d'un centre per atendre els malalts locals. Després d'organitzar una comissió i de comptar amb el suport de l'Ajuntament i de molts ciutadans, que van col·laborar econòmicament mitjançant una subscripció popular, **el 29 de juny de 1917 es va col·locar la primera pedra de l'edifici**.

Les obres van durar més de tres anys i van comptar amb la participació de la població de Campdevàrol, que va destinar part del seu temps lliure a la construcció del centre i que també va aportar mobiliari i tot allò que va considerar útil. Finalment, **l'1 d'octubre de 1920, l'Hospital de Campdevàrol va quedar oficialment inaugurat**.

Les instal·lacions de l'Hospital de Campdevàrol en els seus inicis eren molt diferents de les que hi ha a l'actualitat. **L'any 1964 es va realitzar la primera ampliació de l'edifici original**, concretament per la part est. Posteriorment, **entre el 1981 i el 1982, es va dur a terme la segona fase d'ampliació** amb la construcció de l'ala oest, un edifici de tres plantes que aportava 1.400 m² més al centre.

Als anys 90 es va construir l'ala est de l'edifici, amb noves instal·lacions de consulta externa, arxiu, rehabilitació i dues plantes d'hospitalització. Amb aquesta ampliació es va incrementar l'oferta assistencial amb la millora de l'atenció a malalts aguts, hospitalitzats i ambulatoris, es va potenciar l'atenció sociosanitària i es van crear noves àrees com la rehabilitació funcional o l'ampliació de l'arxiu.

A partir d'aleshores, i durant els anys següents, van anar acreixen els serveis, oferint noves especialitats i noves línies d'actuació, com el servei de PADES, el trasllat medicalitzat de malalts crítics o la gestió de l'**Àrea Bàsica de Salut de Ribes de Freser-Campdevàrol, que va començar el 1997**.

Més informació



HOSPITAL DE CAMPDEVÀNOL

Hospital Comarcal del Ripollès

L'última transformació que va viure el Centre, realitzada del 2004 al 2008, van ser les obres d'ampliació i reforma, que van suposar la creació de noves àrees quirúrgiques i d'urgències, de l'hospital de dia socio sanitari i de malalts aguts, i una nova unitat d'hospitalització de llarga estada. També es van reformar els serveis de farmàcia, rehabilitació, radiologia i els serveis comuns i administratius. Amb aquestes reformes es va aconseguir **un hospital modern, ben equipat tècnicament i amb unes instal·lacions adequades als requeriments actuals.**



Així, al llarg dels seus 90 anys d'història, el Centre s'ha anat renovant constantment per posar-se al dia i per oferir més i millors serveis a totes les persones que necessiten ser ateses.

Més informació

Agència de comunicació de l'Hospital de Campdevàrol (Andrea Gil-Bermejo Cornellas)
93 285 19 19 – 610 20 54 85 andrea@mapadvisers.com